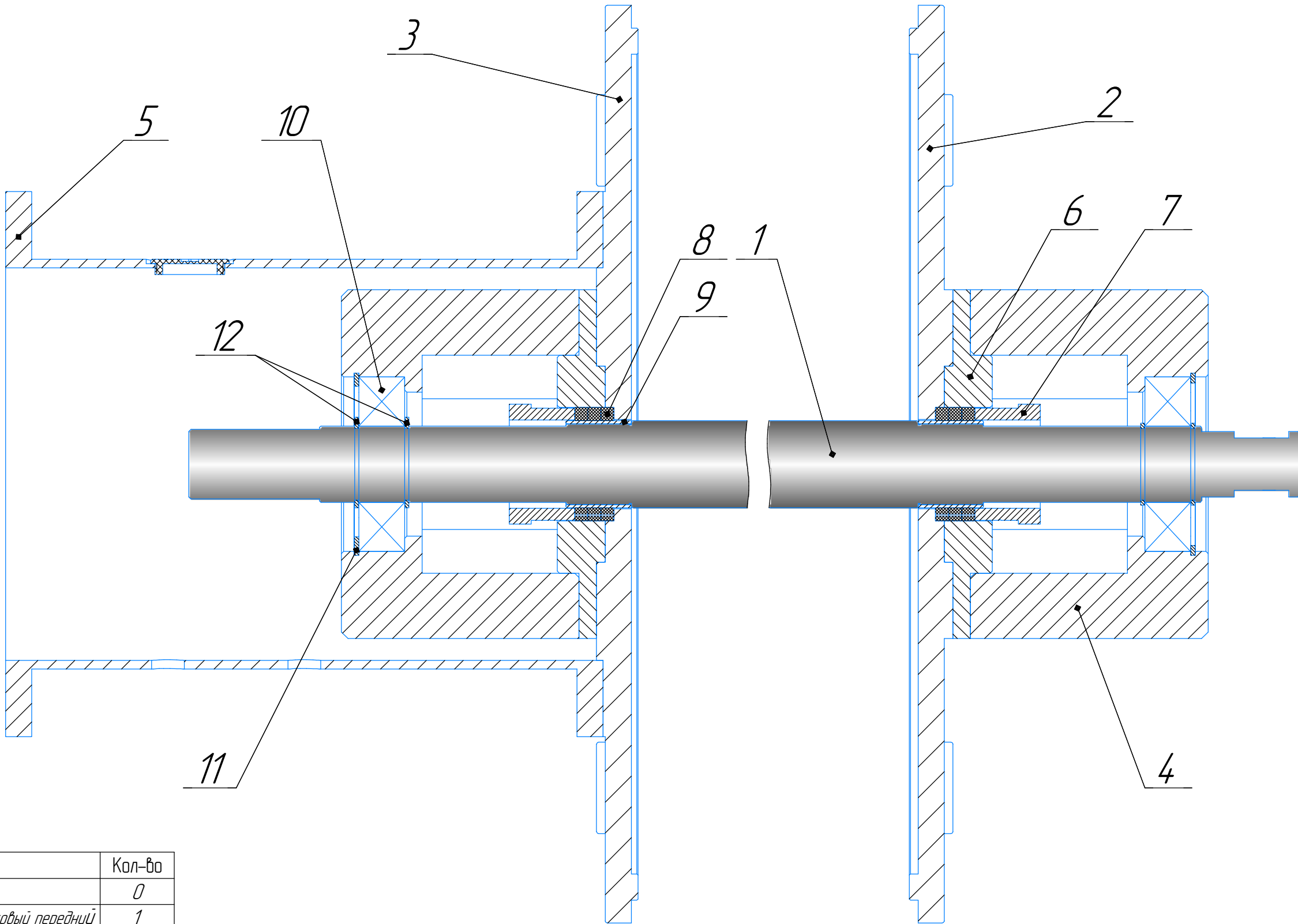


R&G.011.001



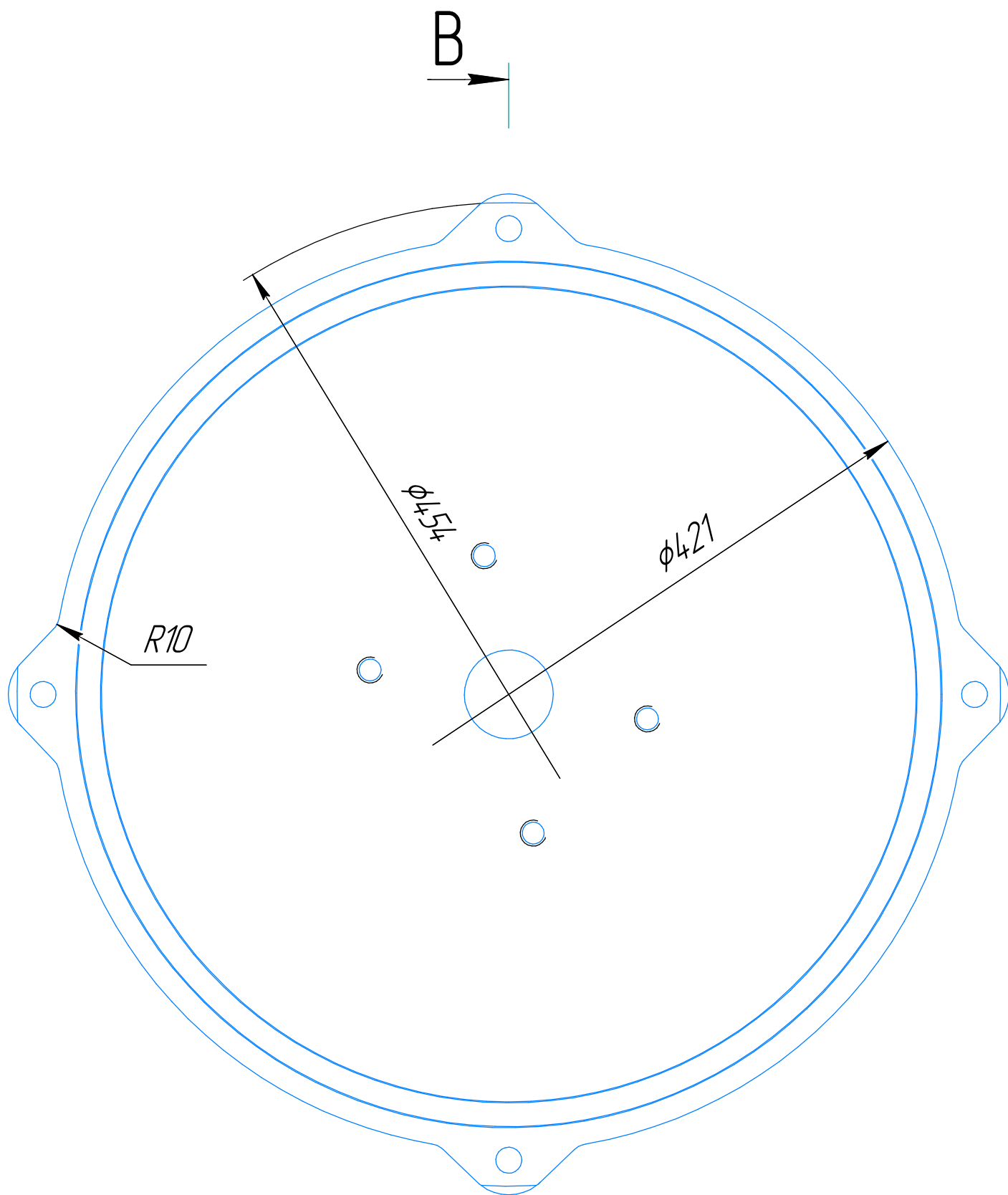
Позиция	Наименование	Кол-во
1	Вал ротора	0
2	R&G.011.001.01 Щит подшипниковый передний	1
3	R&G.011.001.02 Щит подшипниковый задний	1
4	R&G.011.001.03 Корпус подшипника	2
5	R&G.011.001.04 Фланец привода	1
6	R&G.011.001.05 Корпус сальниковый	2
7	R&G.011.001.06 Грудь дукса	2
8	Набивка сальниковая бхб, кольцо	0
9	R&G.011.001.07 Втулка сальниковая	2
10	Подшипник 6307 2Z	0
11	Кольцо стопорное внутреннее, 80	0
12	Кольцо стопорное наружное, 35	0

R&G.011.001

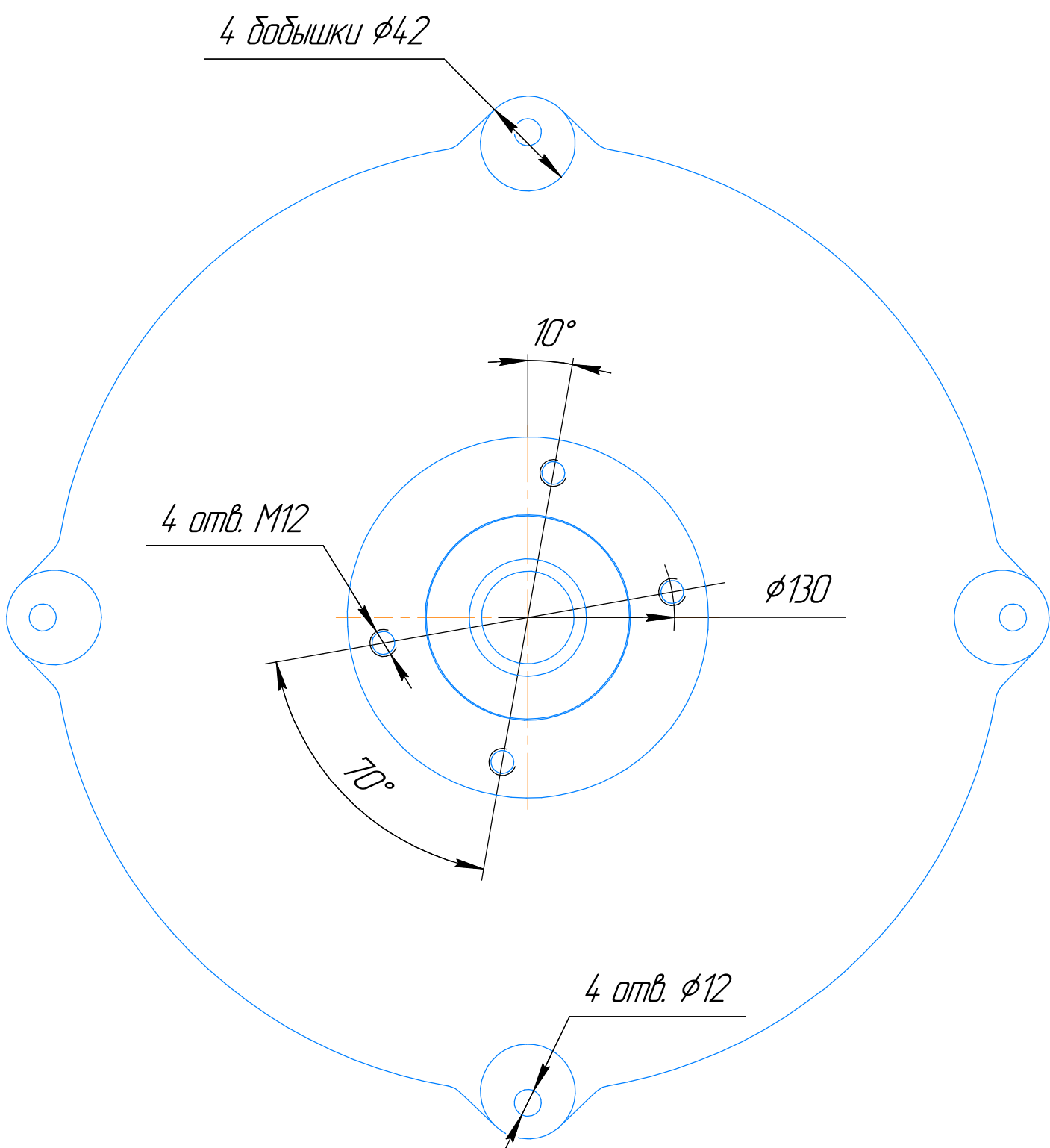
Комплект 34 азрлока HDF 150
(схема сборки)

Лист	Масса	Масштаб
1	33,27	1:2
Лист	Листов	1

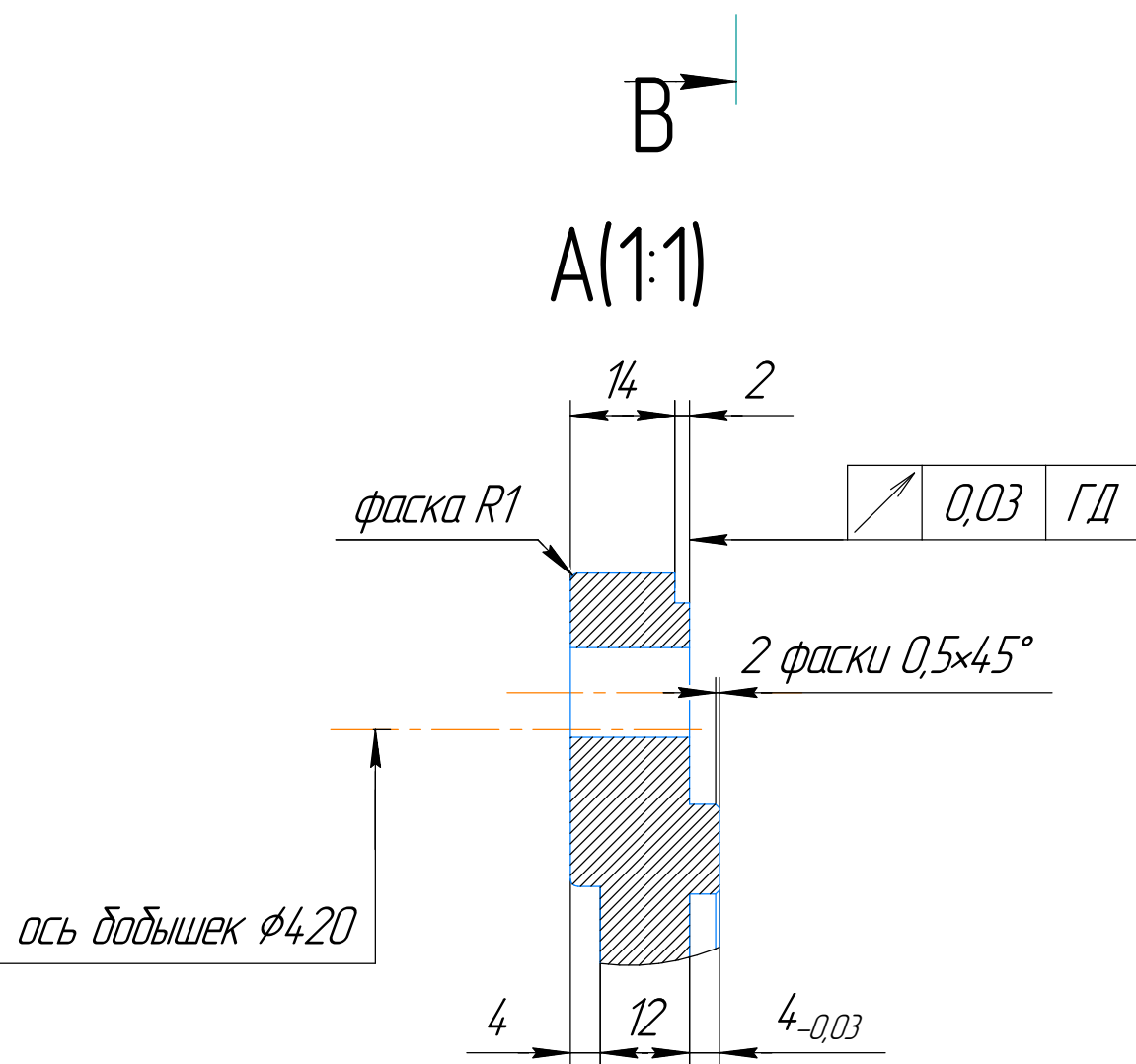
Вид сверху (1:2,5)



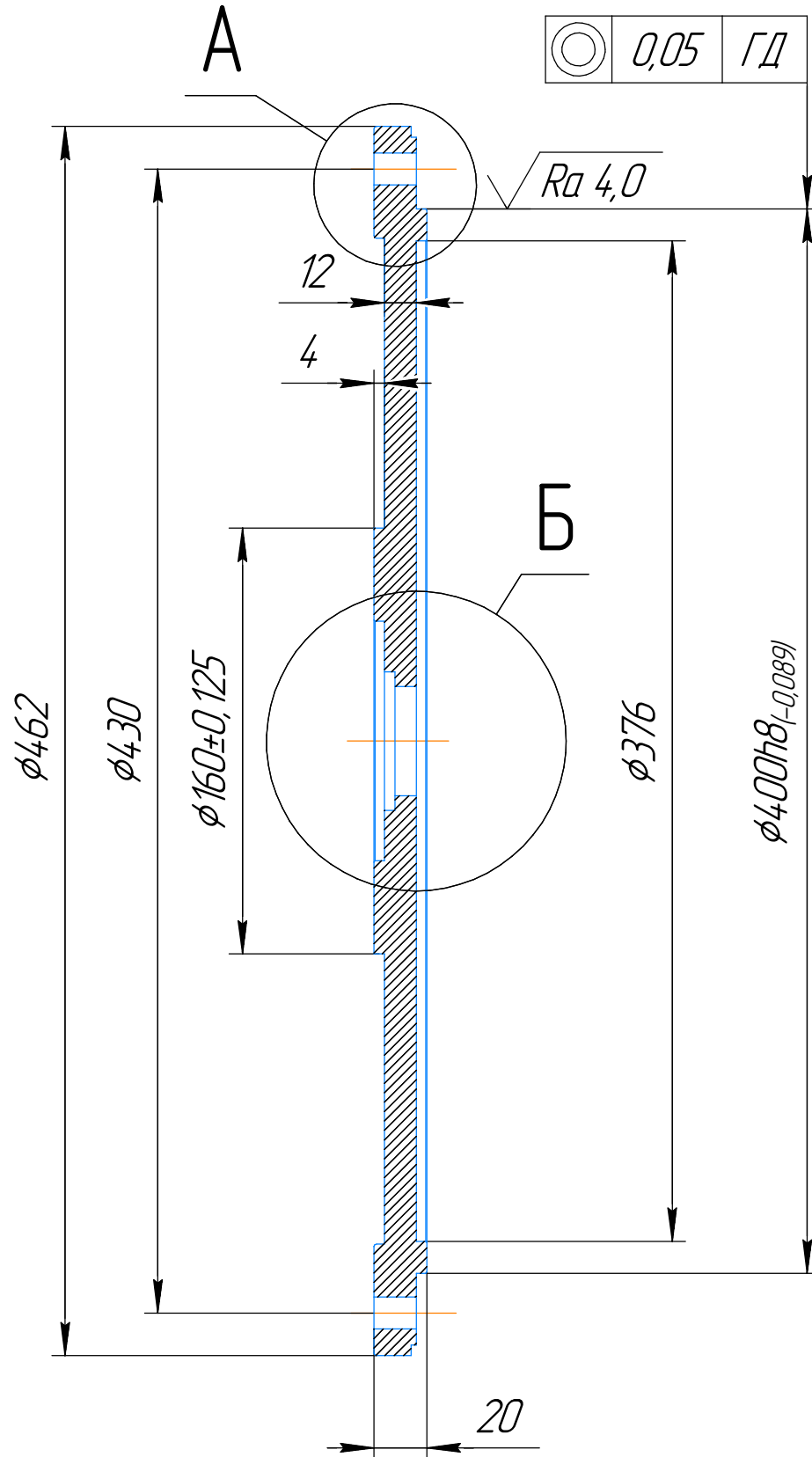
Вид спереди (1:2,5)



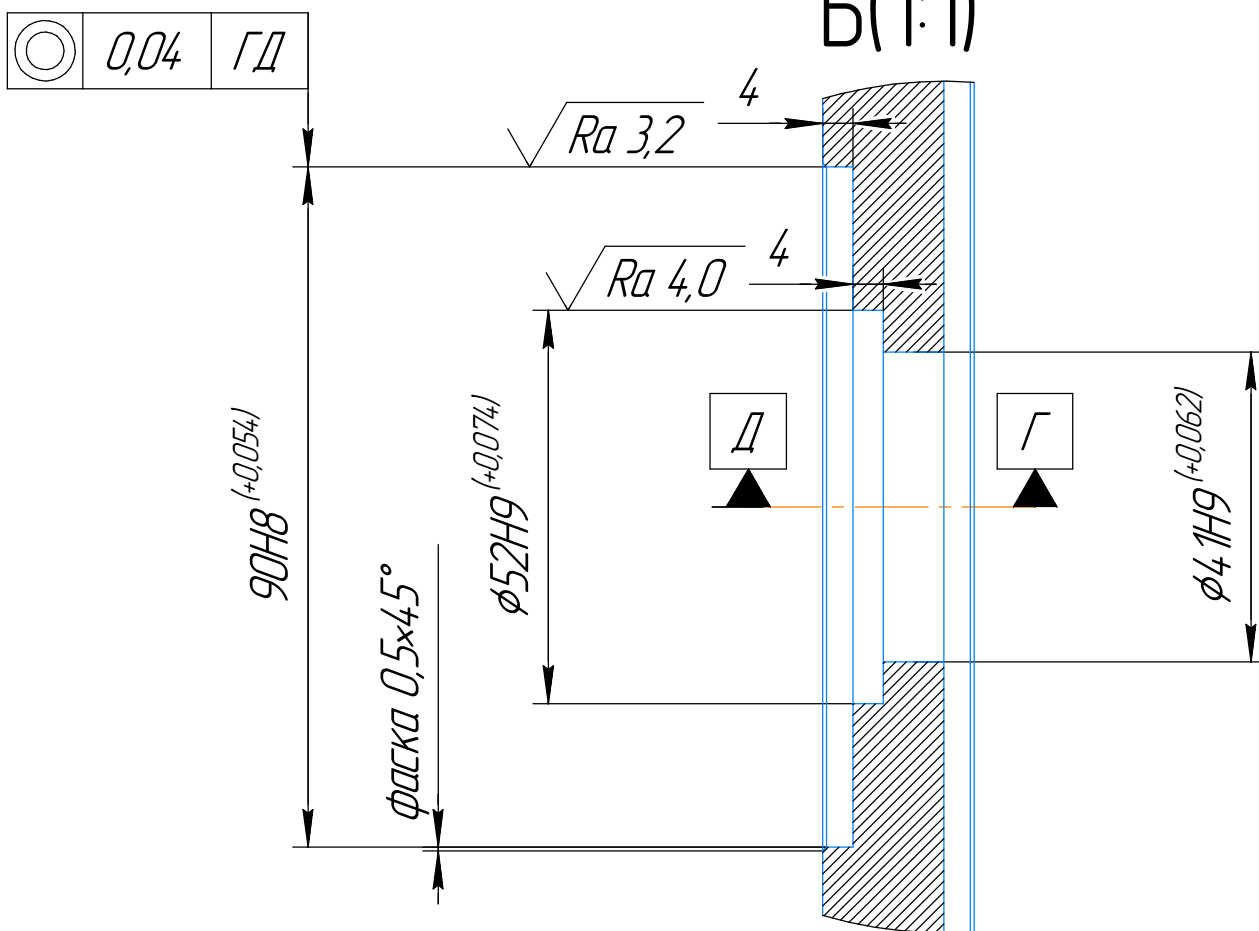
А(1:1)



В-В



Б(1:1)



1. Все резьбы сквозные.
2. Неуказанные предельные отклонения размеров отверстий H14, валов h14.

R&G.011.001.01

Щит
подшипниковый
передний

Лит.	Масса	Масштаб
Лист	13,05	1:2,5
Листов	1	

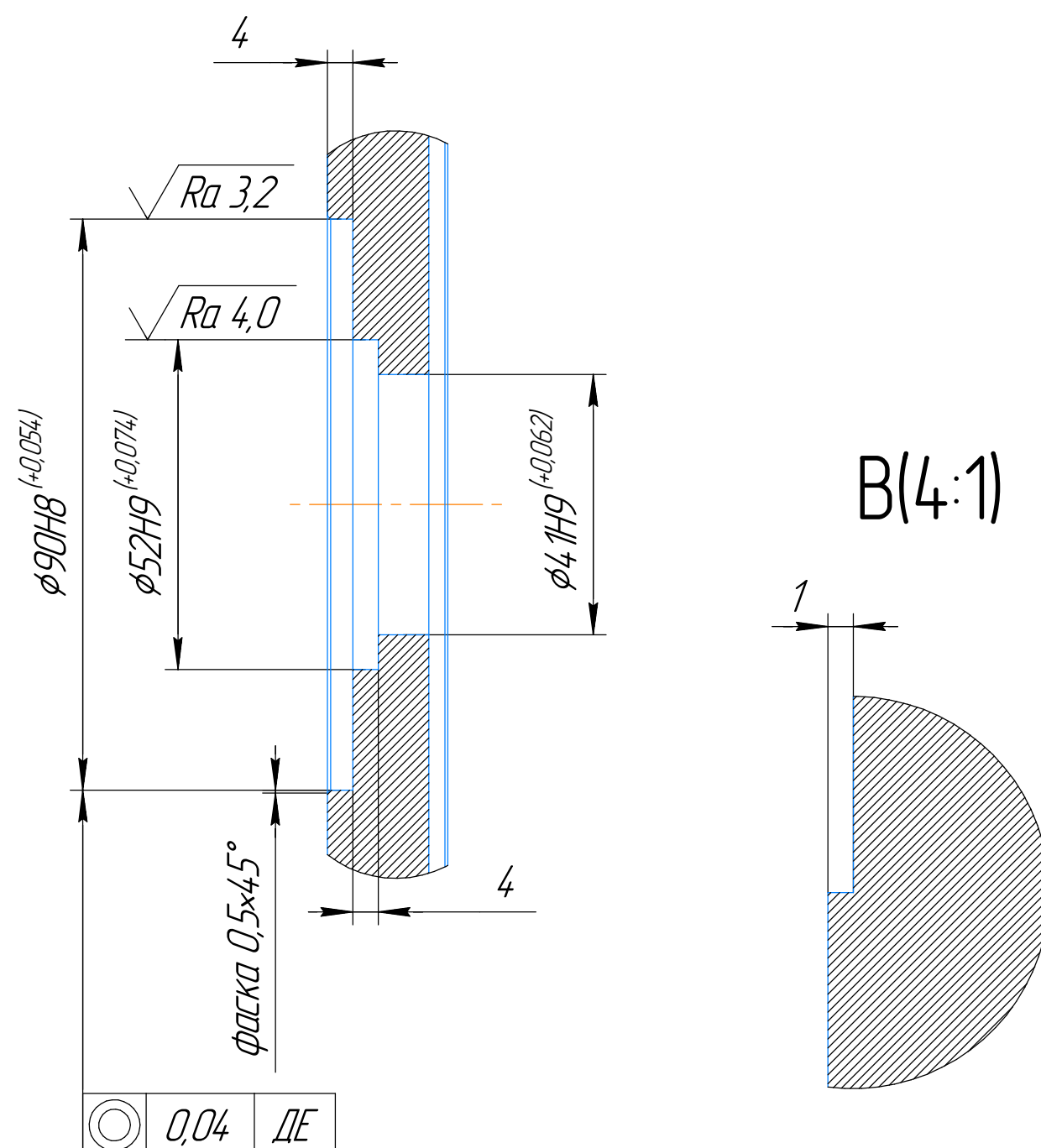
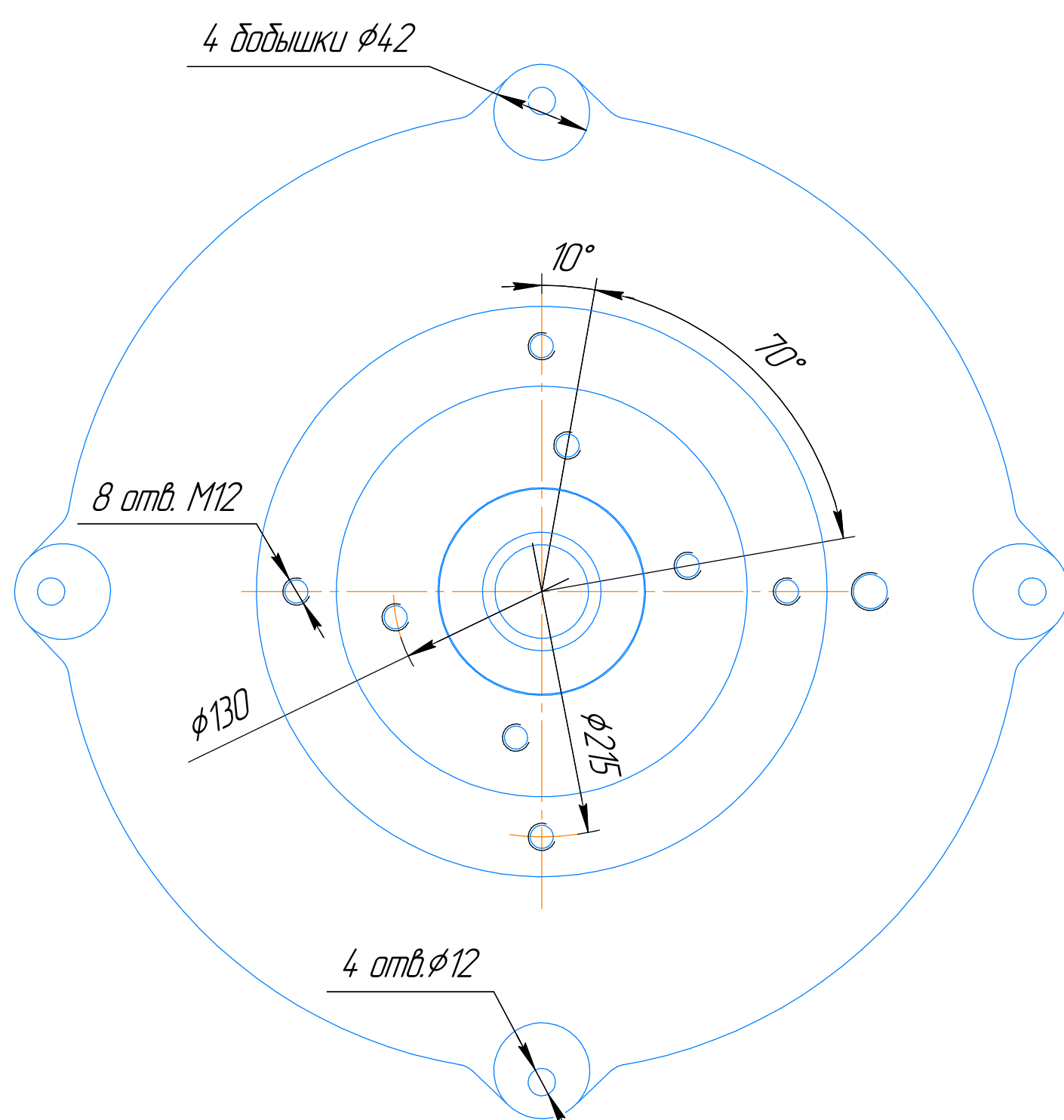
СЧ25 ГОСТ 14.12-85

Вид снреду (1:2,5)

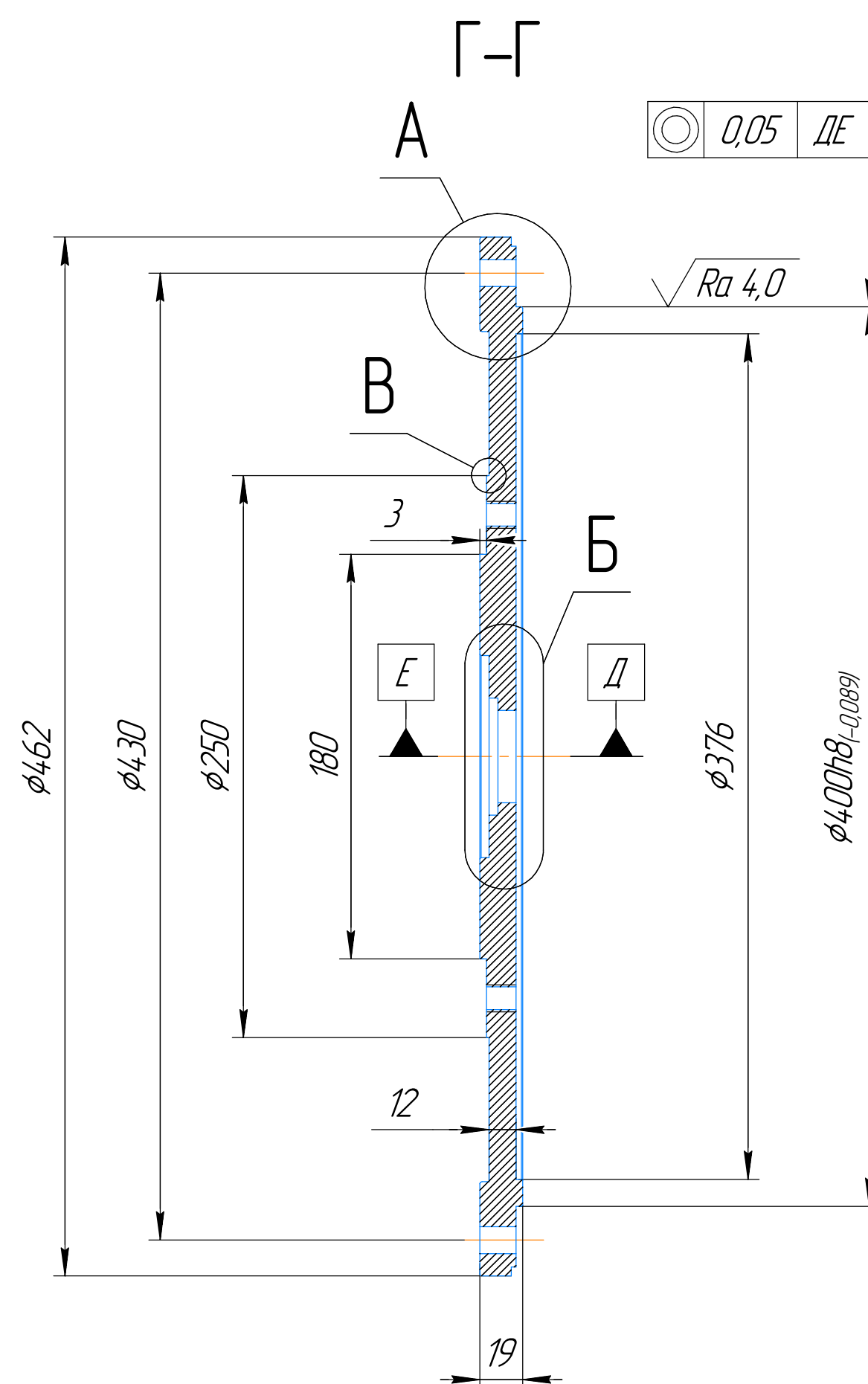
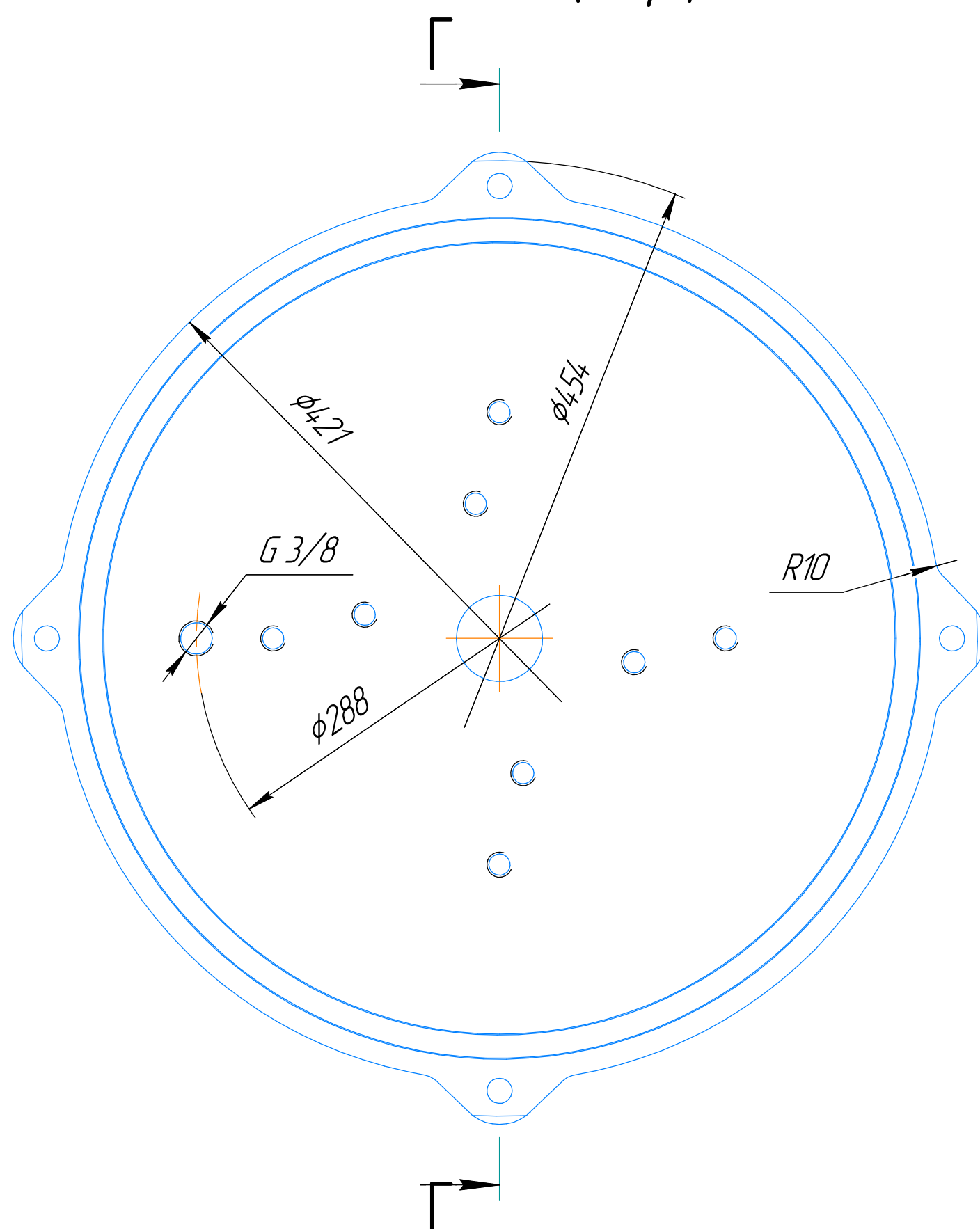
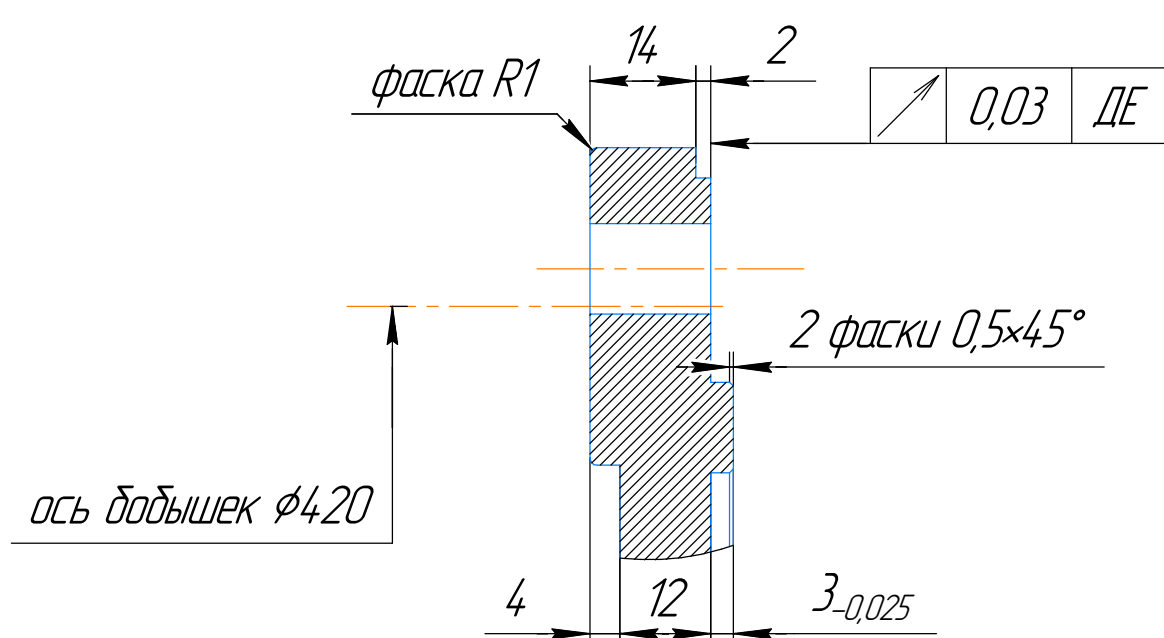
$$B(1:1)$$

$\sqrt{Ra\ 6,3(\sqrt{ })}$

R&G.01100102



Буд сзадү (1:2,5)


$$A(1:1)$$


1. Все резьбы сквозные.
2. Неуказанные предельные отклонения размеров отверстий H14, валов h14.

R&G.011.001.02

Щит
подшипниковый
задний

Лит.	Магга	Маггимад
	13,22	1:25
Лит	Литов	1

С425 ГОСТ 1412-85

Копировал

Формат А2

Перв. примен.

Справ. №

Подн. и дана

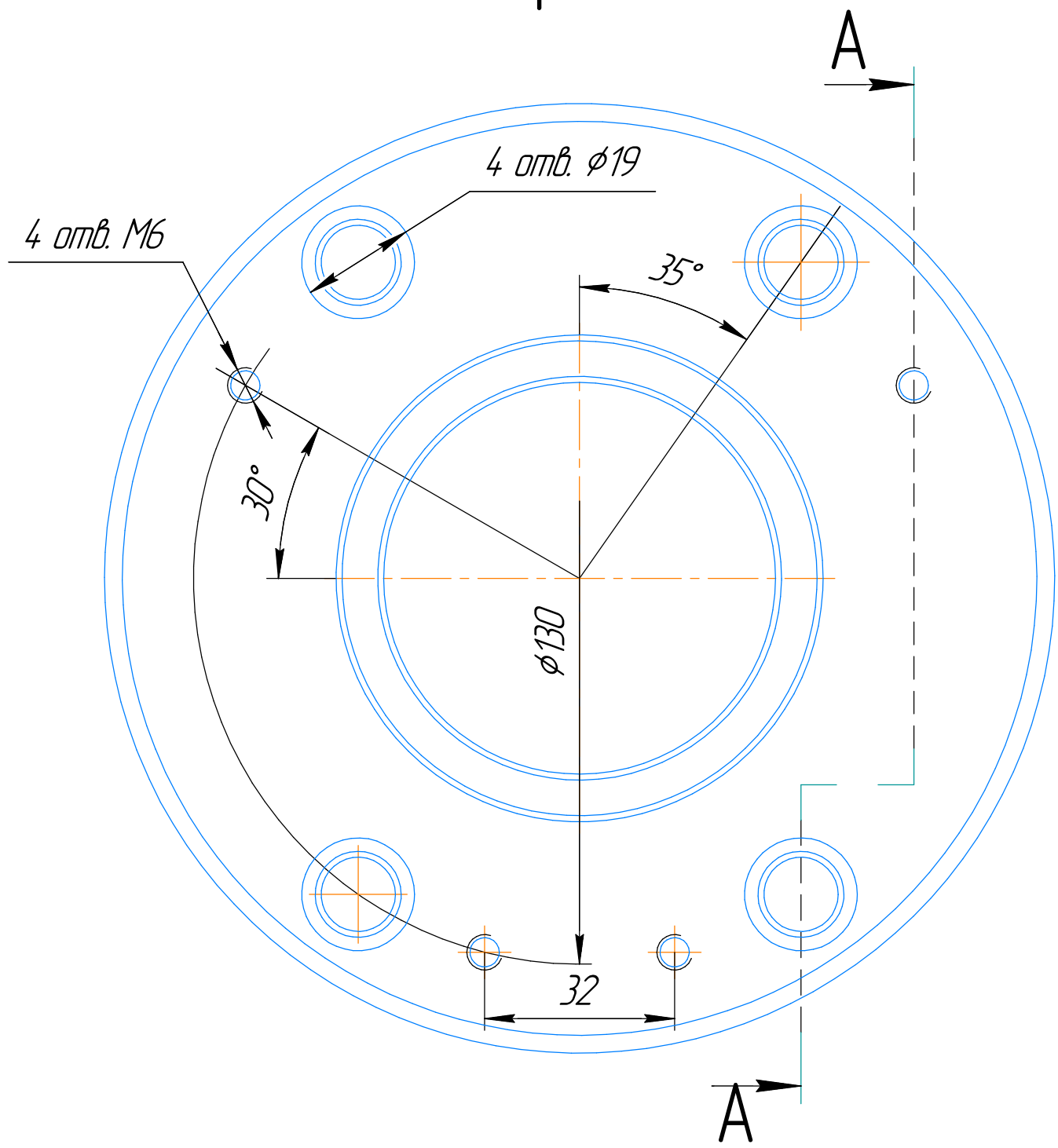
ИНВ. № дубл.

ВЗДМ. ЧНВ. №

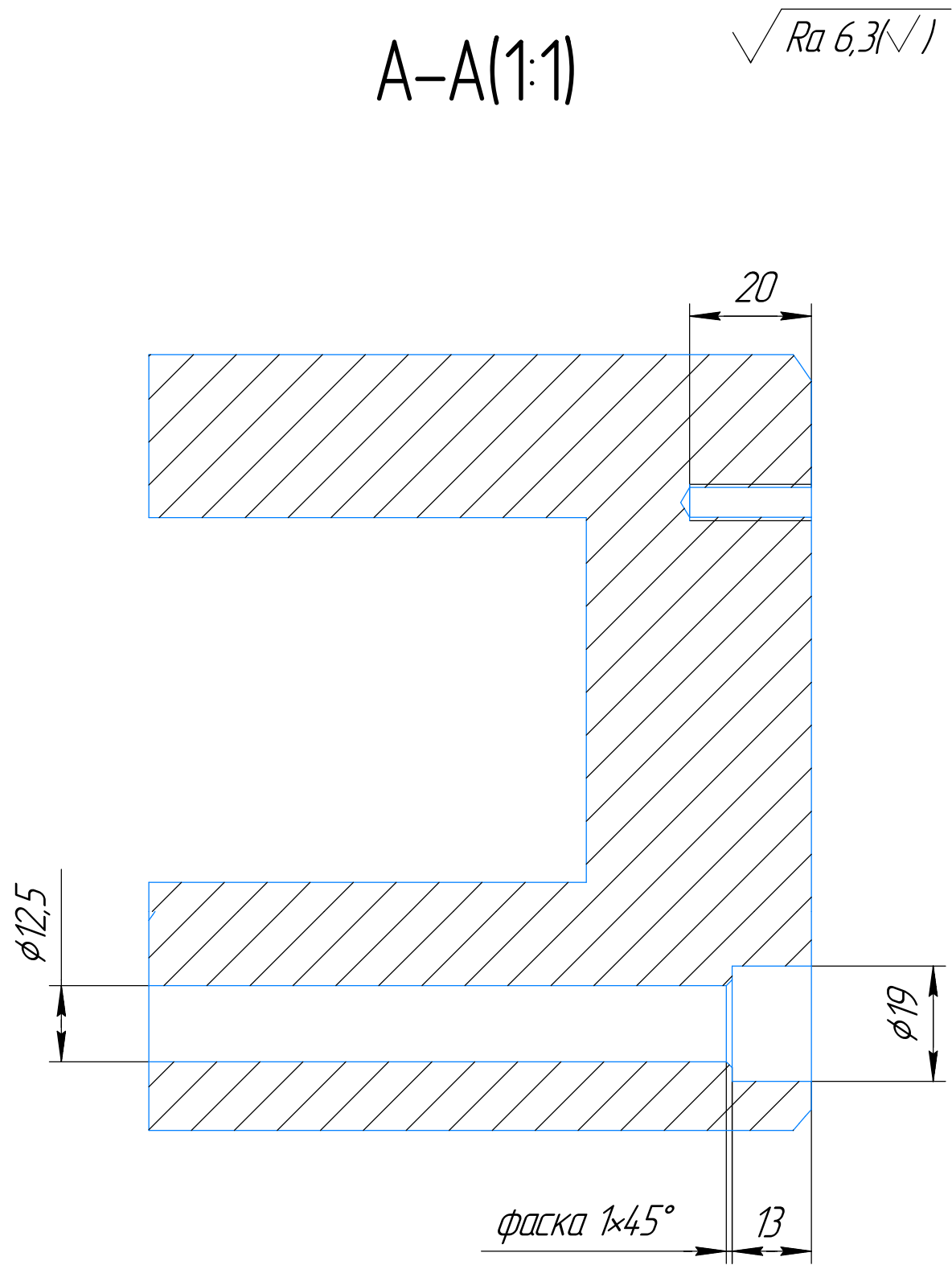
Тодгн. у дама

Инв. № подл.

Вид спереди (1:1)

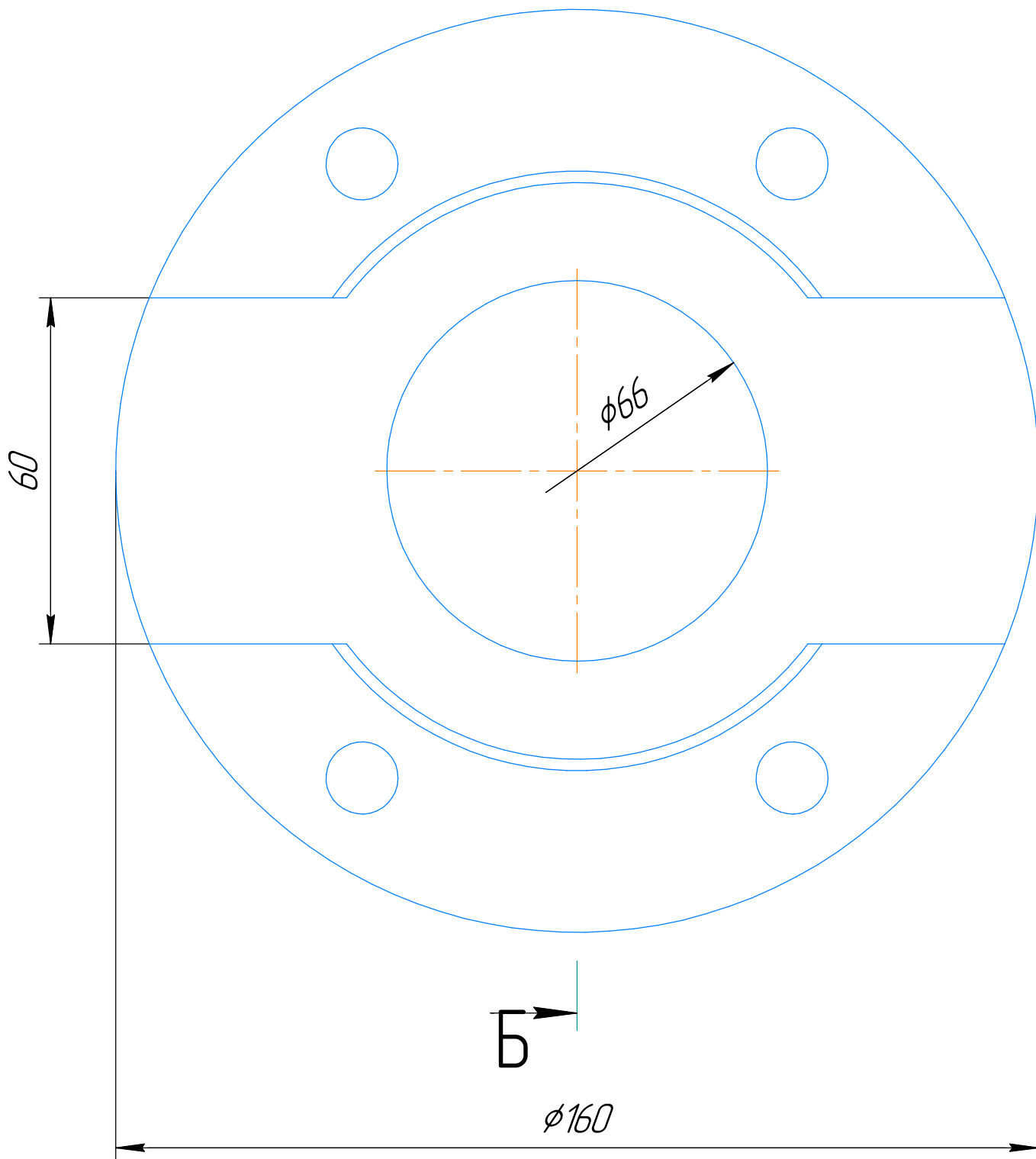


A-A(1:1)

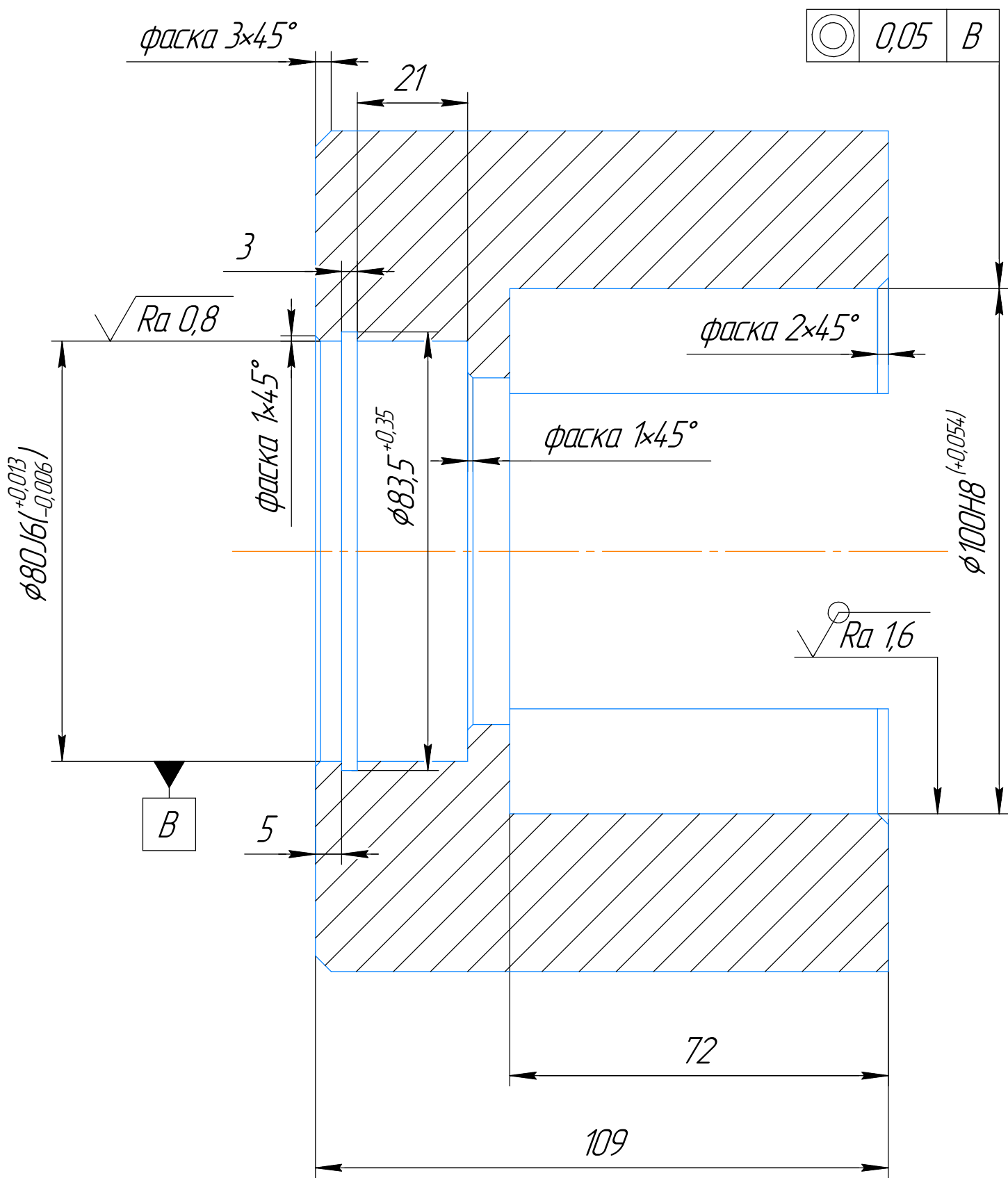


Вид сзади (1:1)

Б



Б-Б



1. Неуказанные предельные отклонения размеров отверстий H14, валов h14.
2. Канавки под кольцо пружинное упорное плоское внутреннее по ГОСТ 13943-86.

R&G.011.001.03

Корпус подшипника

СЧ25 ГОСТ 1412-85

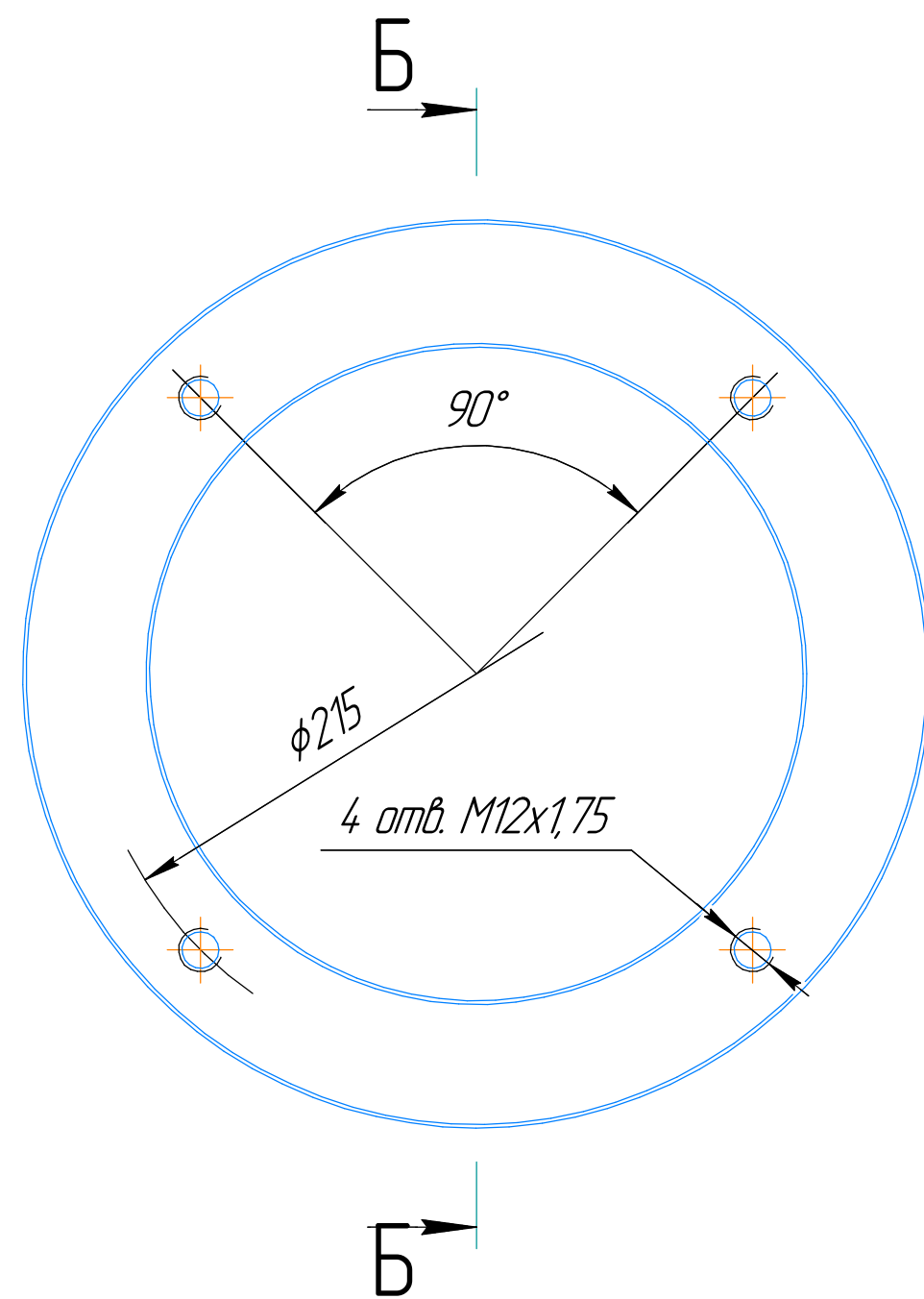
Лист	Масса	Масштаб
1	8,03	1:1
Лист	Листов	1

Копировал

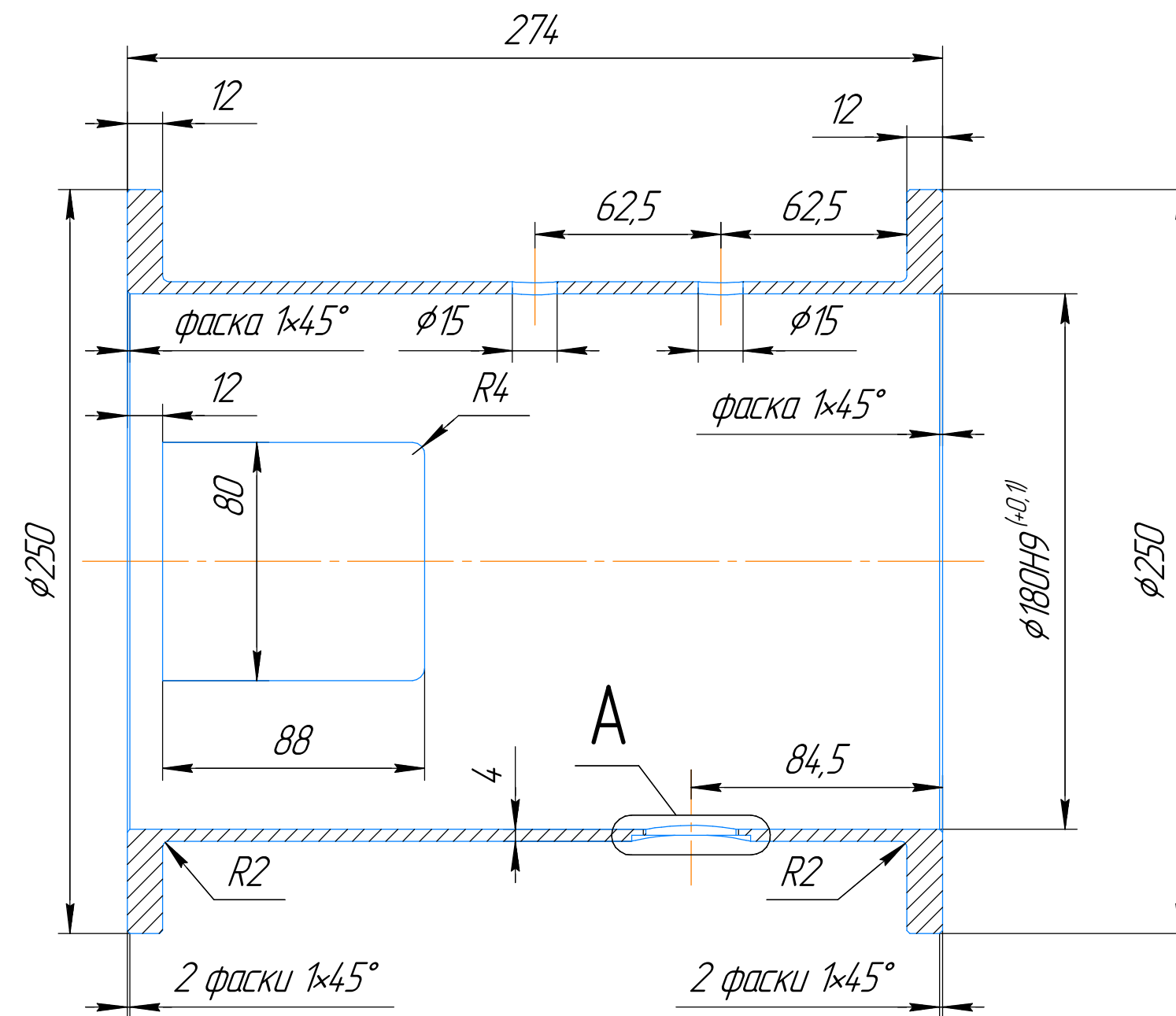
Формат A2

R&G.011.001.03

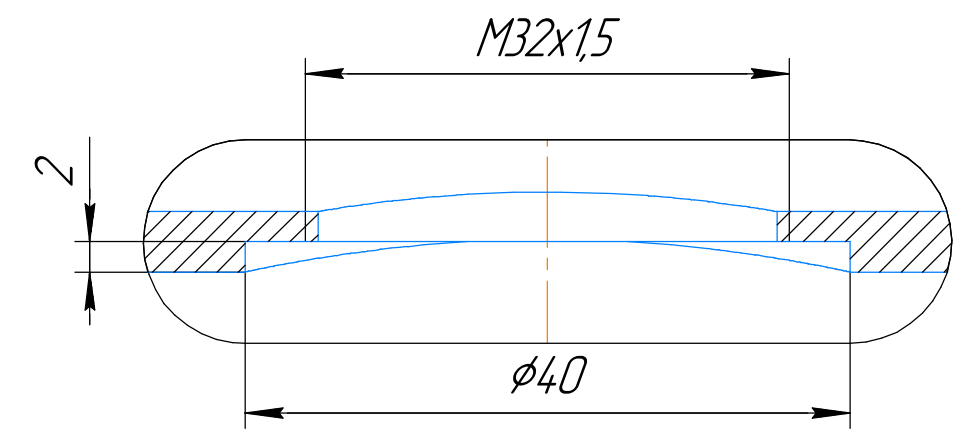
Вид спереди (1:2)



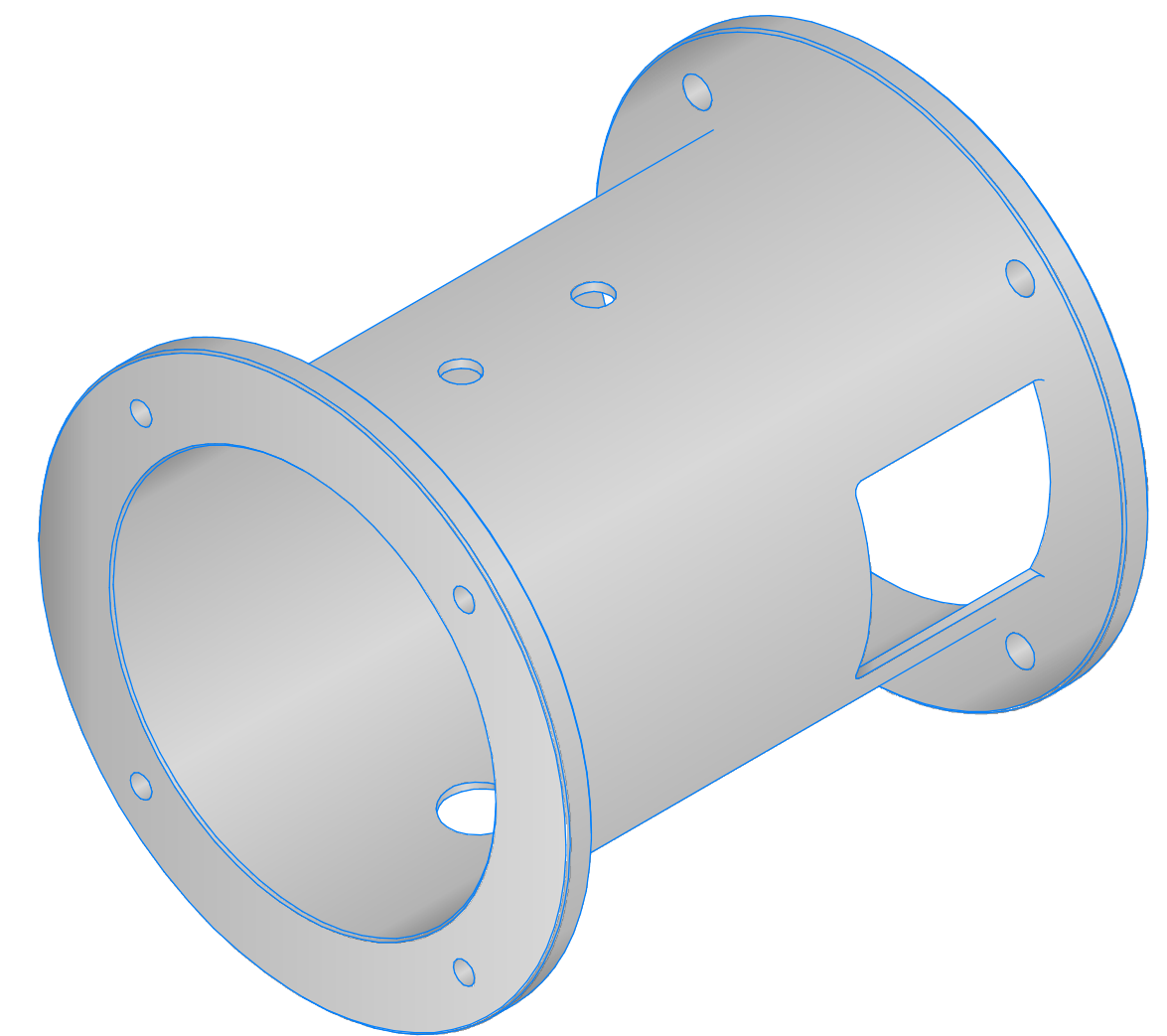
Разрез Б-Б (1:2)



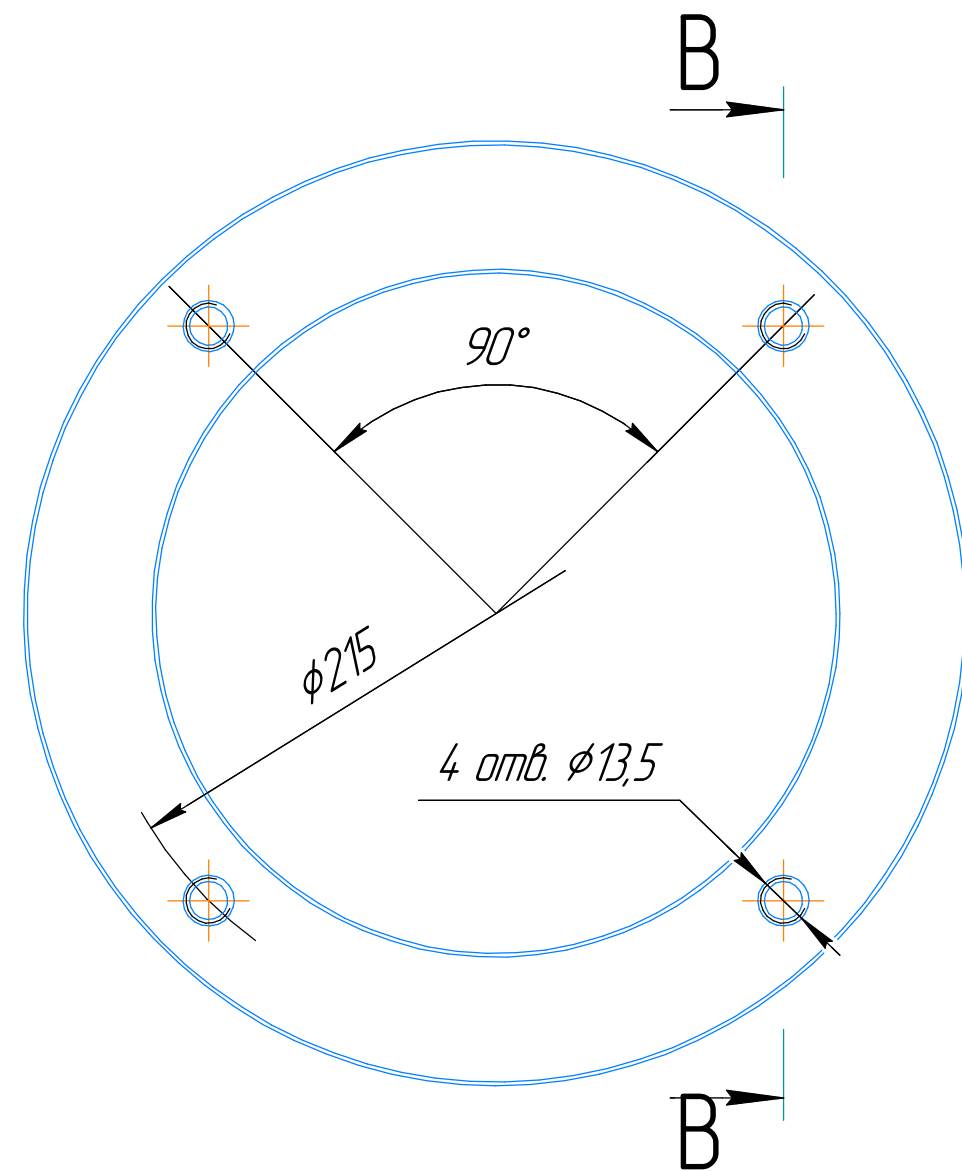
A(2:1)



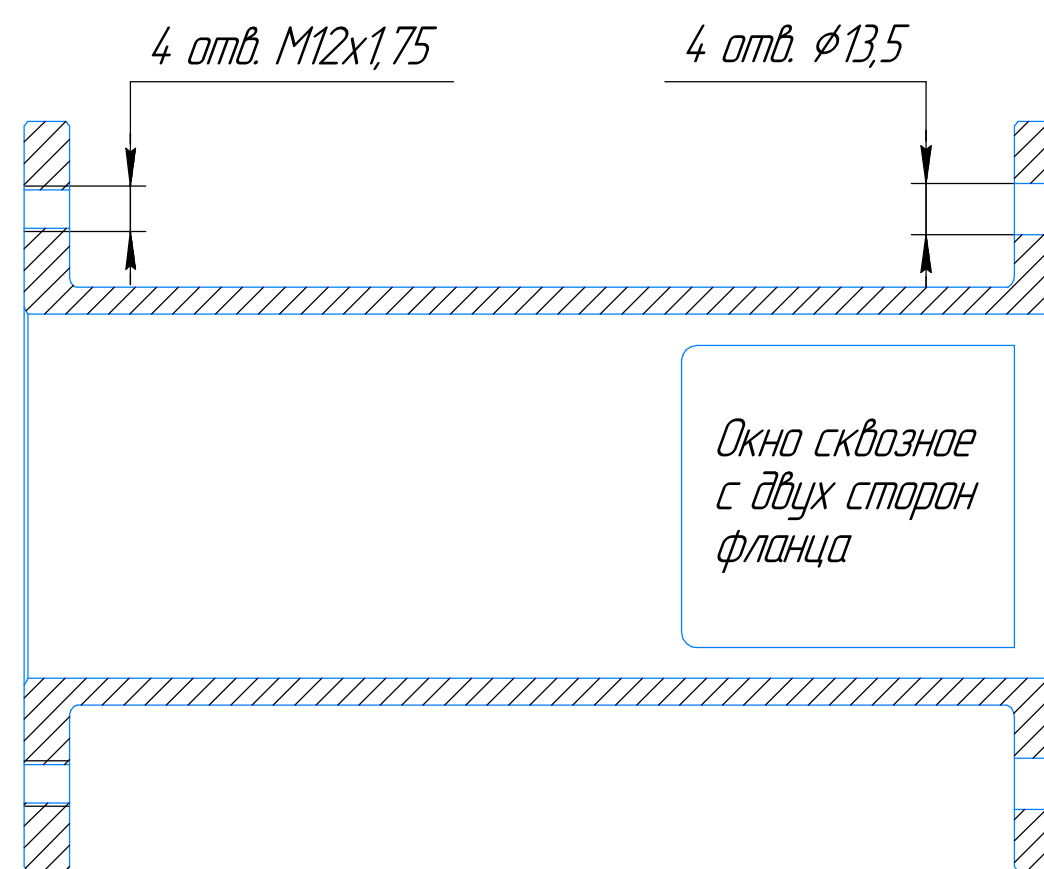
Общий вид (1:2,5)



Вид сзади (1:2)



Разрез В-В(1:2)



1. Все резьбы и отверстия сквозные.
2. Неуказанные предельные отклонения размеров отверстий H14, валов h14.

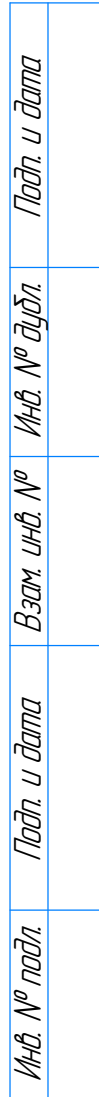
R&G.011.001.04

Фланец привода

Сталь 10 ГОСТ 1050-2013

Лит.	Масса	Масштаб
1	8,41	1:2
Лист	Листов	1

R&G.011.001.05



Формат А3

Лит.	Магга	Маггимад
	1,66	1:1
Лит	Литов	1

Инв. № подл.		Подп. и дата		Взам. инв. №		Инв. № дубл.		Подп. и дата		Справ. №		Перв. примен.	
--------------	--	--------------	--	--------------	--	--------------	--	--------------	--	----------	--	---------------	--

R&G.011.001.06

$\sqrt{Ra\ 6,3(\sqrt{1})}$

Вид сверху (1:1)

A(4:1)

Б-Б(1:1)

Неуказанные предельные отклонения размеров отверстий H14, валов h14.

R&G.011.001.06

Грундбукса

Сталь 10 ГОСТ 1050-2013

Лист	Масса	Масштаб
1	0,42	1:1
Лист	Листов	1

Копировал
Формат A4

Втулку закалить HRC 58...62.

Сталь ШХ15 ГОСТ801-78

1

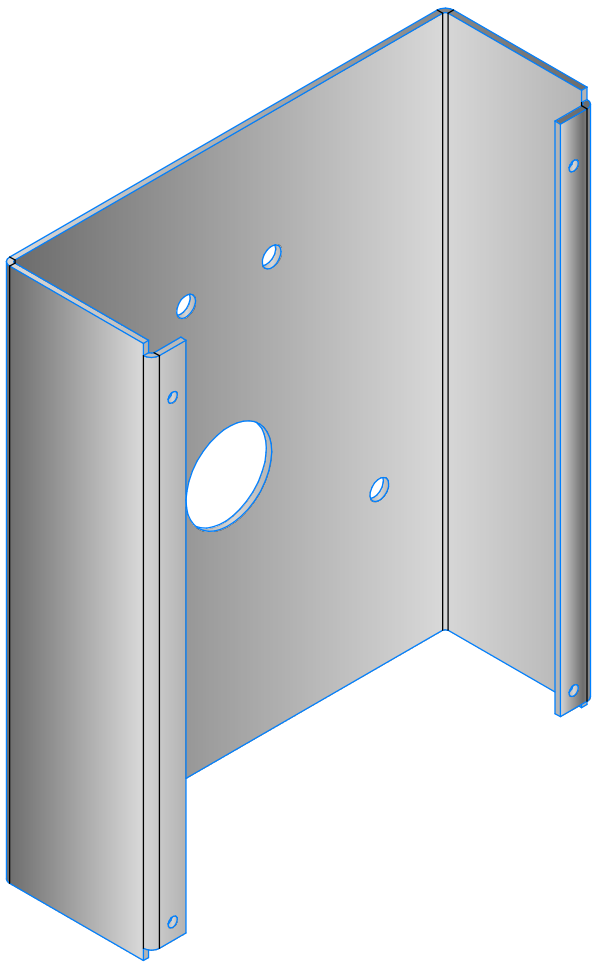
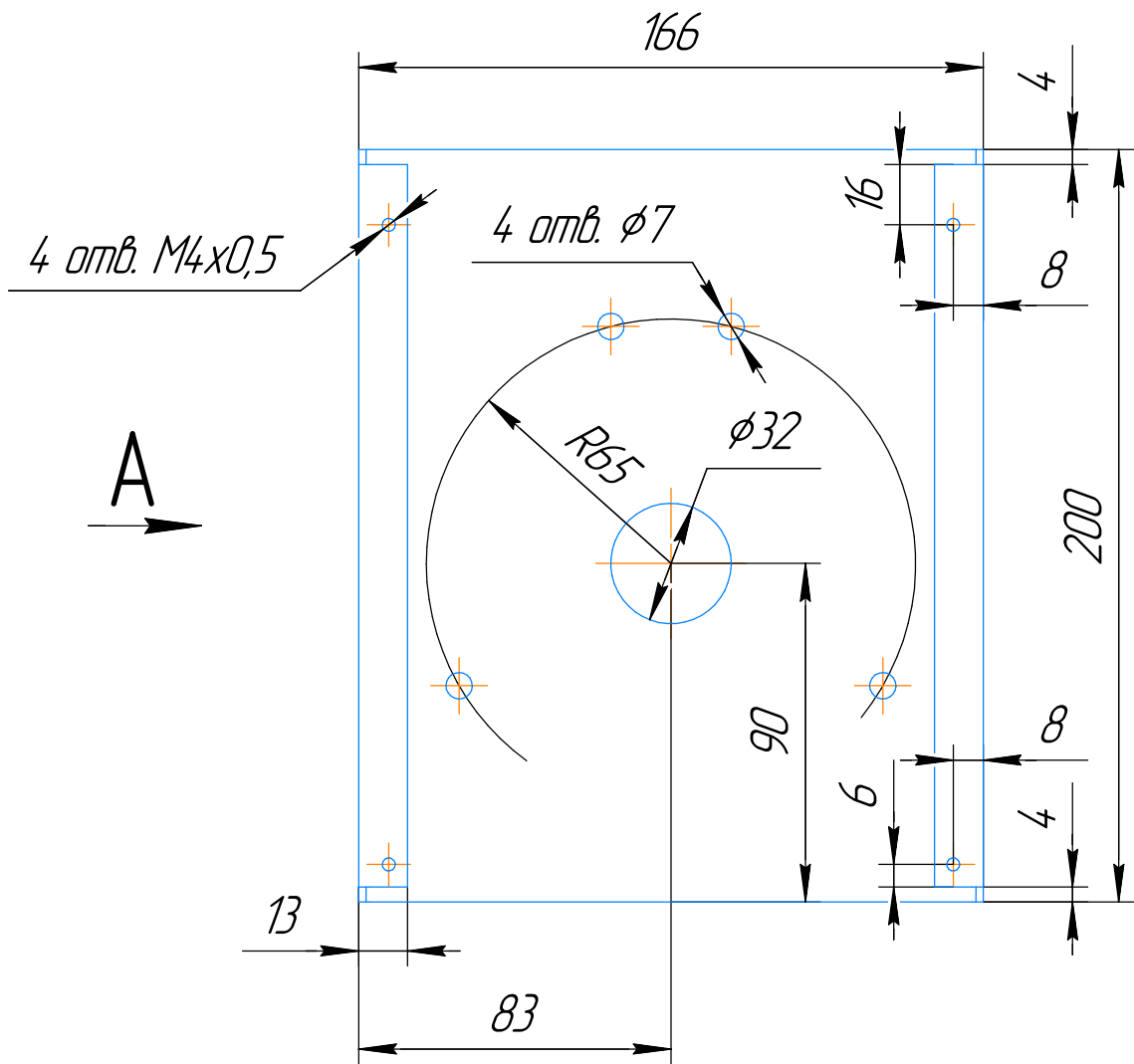
Формат А4

Инв. № подл.	Подп. и дата	Взам. инв. №	Инв. № дудл.	Подп. и дата
Спроб. №				
Перв. примен.				

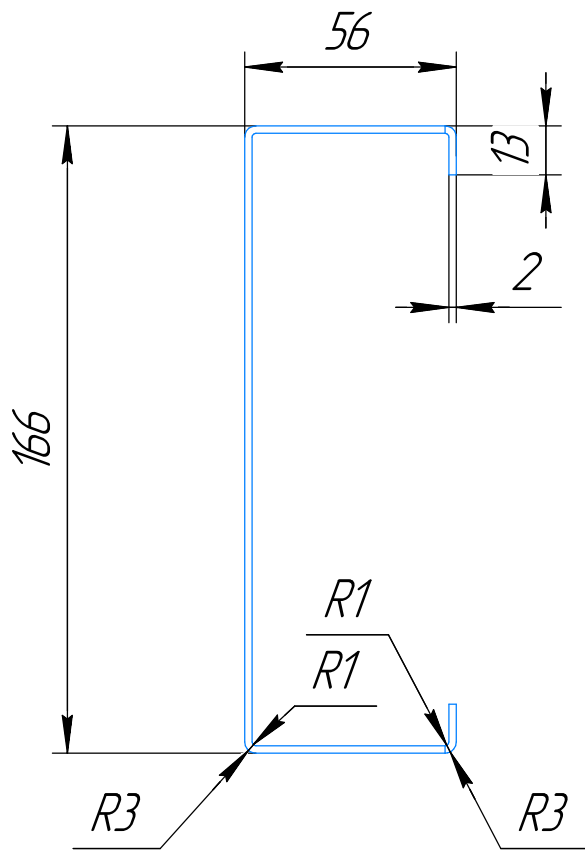
Вид спереди(1:2)

A(1:2)

R&G.011.001.08



Радиусы сгиба(1:2)



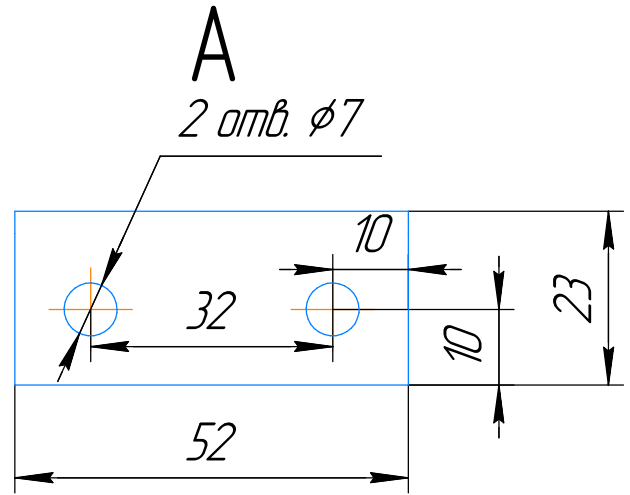
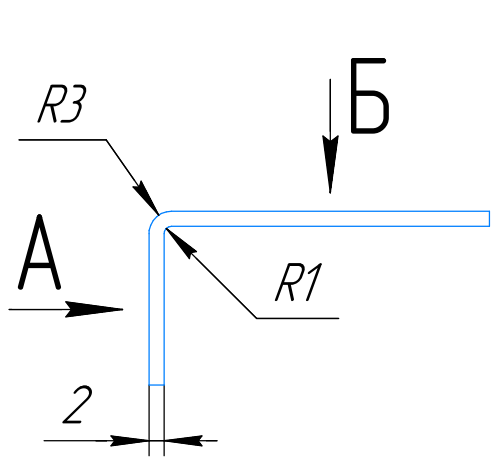
R&G.011.001.08			
Кожух	Лист	Масса	Масштаб
		0,9	1:2
	Лист	Листов	1
Сталь 08пс ГОСТ 14918-80			

Копировал

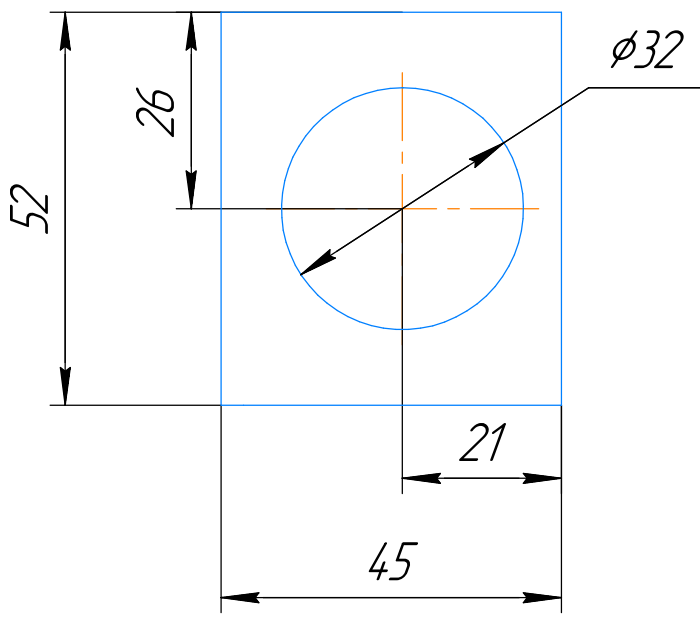
Формат А3

Справ. №		Перв. примен.	
Инв. № подл.	Подп. и дата	Взам. инв. №	Инв. № дубл.
Инв. № подл.	Подп. и дата	Взам. инв. №	Инв. № дубл.

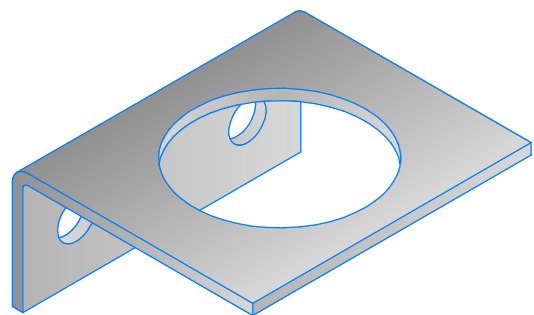
R&G.011.001.09



Б



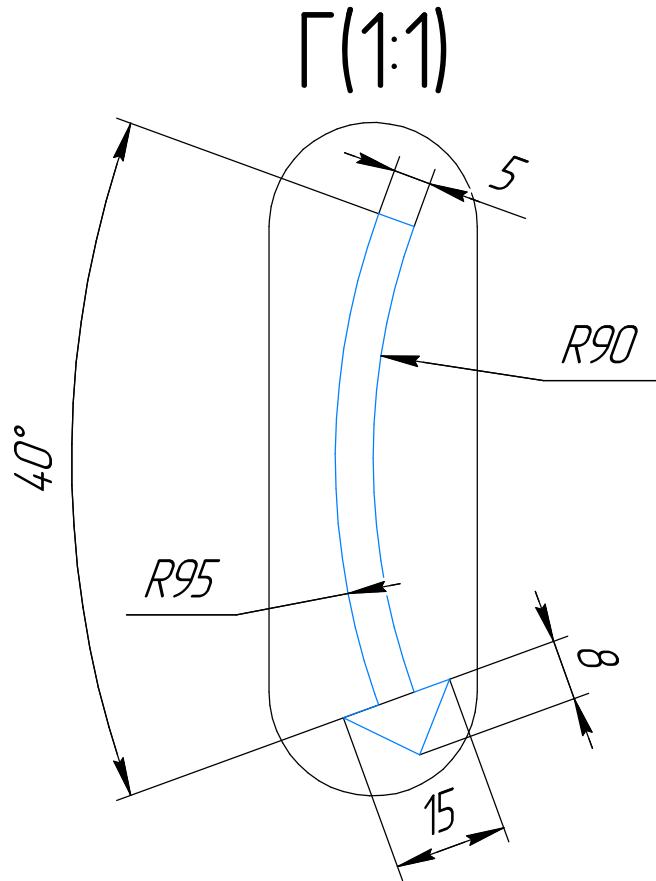
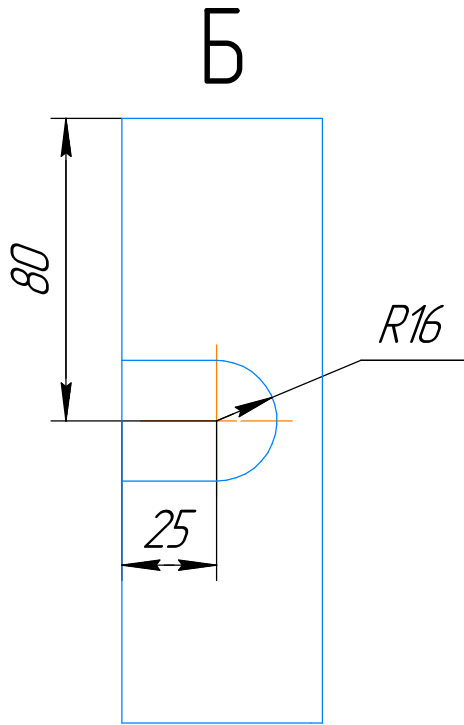
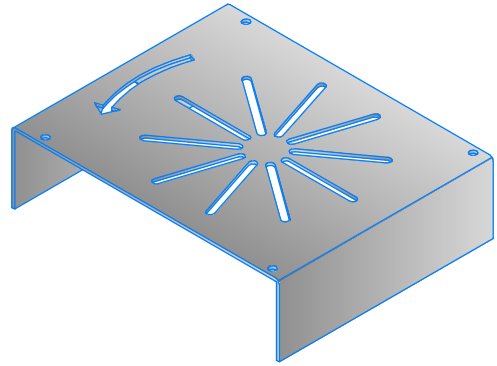
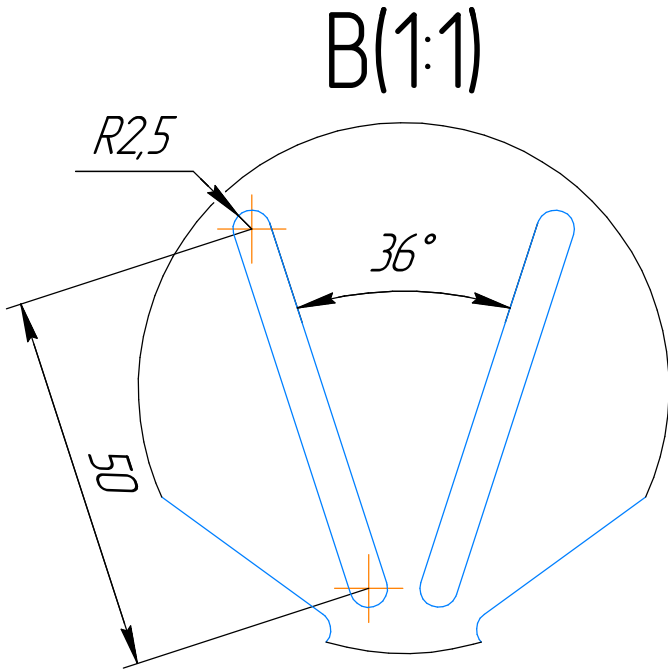
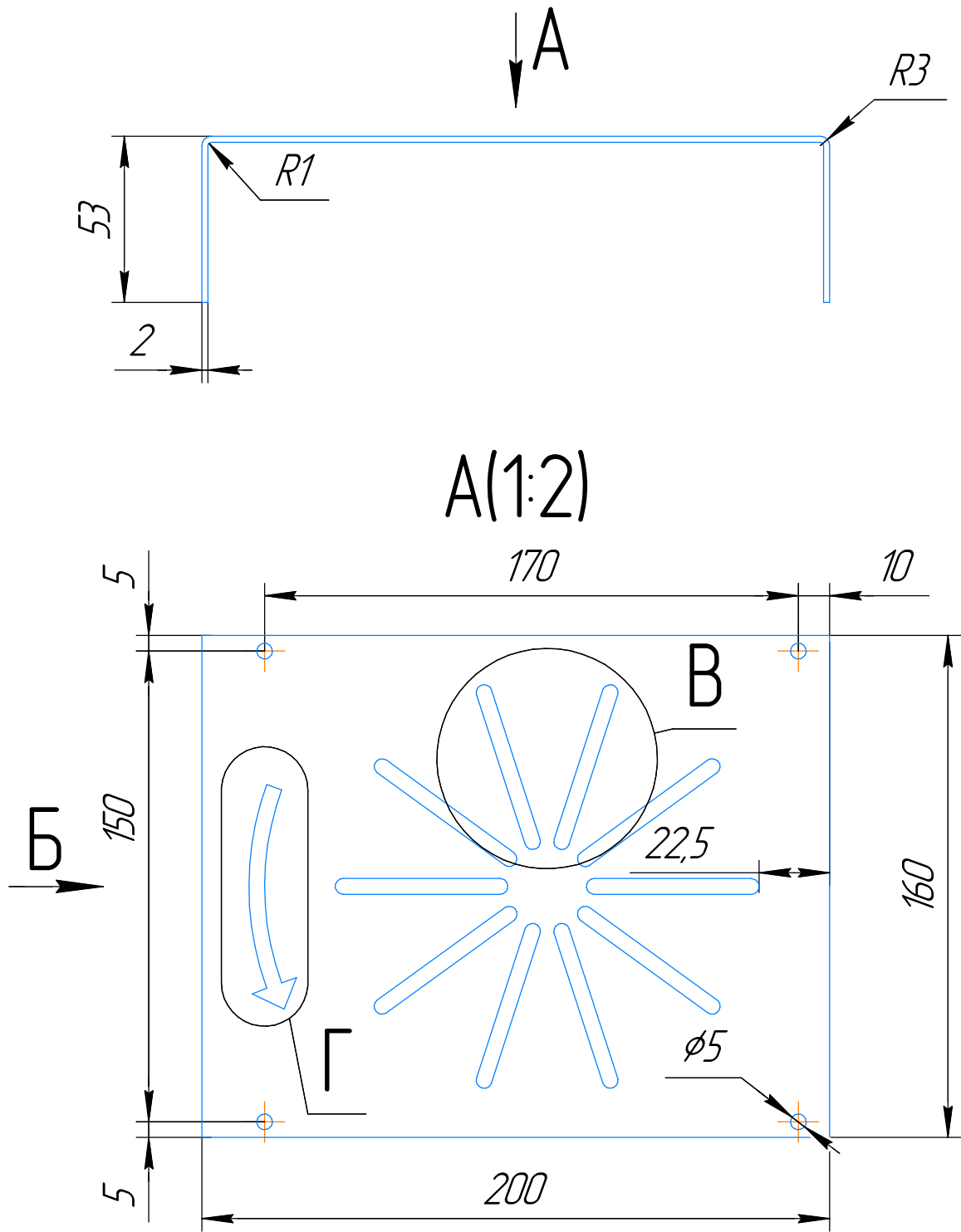
Общий вид



R&G.011.001.09			
Кронштейн датчика		Лист	Масса
		0,04	1:1
Сталь 10 ГОСТ 1050-2013		Лист	Листов 1

Инв. № подл.	Подп. и дата	Взам. инв. №	Инв. № дубл.	Подп. и дата
Справ. №	Перв. примен.			

R&G.011.001.10



R&G.011.001.10			
Крышка кожуха	Лист	Масса	Масштаб
	1	0,69	1:2
Сталь 08пс ГОСТ 14918-80		Листов	1
Копирован			
Формат А3			